



# SUPERSSELLERS®

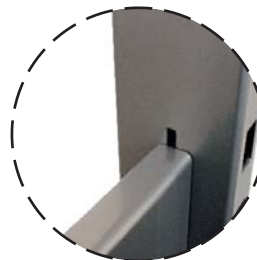
## Montering af L og T-stativer.

Læg alle delene frem, så der kan dannes et overblik.

### Der medfølger:

Søjler  
Fødder (L eller T)  
Afstandstykker  
Endedupper  
Stillesko

Antal af ovenstående afhænger af antal stativer.



afstandstykke



skruer i fod

### Montering af stativ:

1. Monter stillesko på fødderne
2. Monter endedupper i fødder og søjler
3. Monter fødder på søjlerne  
Skruer sidder i foden
4. Monter afstandsstykker mellem søjlerne  
Antal afstandsstykker afhænger af søjlehøjden

Stativet er nu klar til endelig placering og justering af stillesko.

Stativet er nu klar til montering af tilbehør.

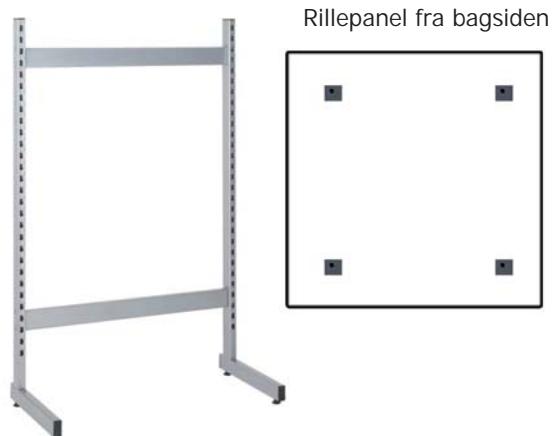
**Nu er stativet klar til brug.**

### Skal der rillepanel på stativet?

#### Der skal tilkøbes:

Rillepanel  
Panelbeslag ( 9930)

Antal af ovenstående afhænger af antal stativer og antal rillepaneler



Rillepanel fra bagsiden

### Montering af rillepanel på stativ:

1. Monter alulisterne i panelpladen ved at skubbe dem ind fra siden.
2. Læg de 2 panelbeslag med passende afstand på afstandsstykket mellem søjlerne
3. Monter de 2 panelbeslag med skruer ind i bagsiden af panelpladen.  
Vær OBS på at afstanden til gulvet kan justeres efter behov og udseende
4. Monter de 2 sidste panelbeslag med skruer ind i bagsiden af panelpladen

### Der findes yderligere tilbehør til stativer og rillepaneler:

- Tilbehør i metal, træ og akryl.

Se evt. det store udvalg på [www.supersellers.dk](http://www.supersellers.dk) eller i vort katalog.



Vidtskue Vej 12, DK-7100 Vejle



[info@supersellers.dk](mailto:info@supersellers.dk)



75 71 15 99



[www.supersellers.dk](http://www.supersellers.dk)