



SUPERSELLERS®

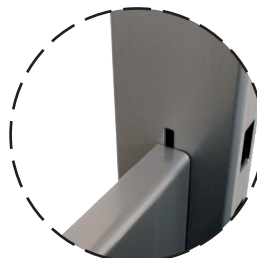
Montering af L og T-stativer.

Læg alle delene frem, så der kan dannes et overblik.

Der medfølger:

Søjler
Fødder (L eller T)
Afstandstykker
Endedupper
Stillesko

Antal af ovenstående afhænger af antal stativer.



afstandstykke



skruer i fod

Montering af stativ:

1. Monter stillesko på fødderne
2. Monter endedupper i fødder og søjler
3. Monter fødder på søjlerne
Skruer sidder i foden
4. Monter afstandsstykker mellem søjlerne
Antal afstandsstykker afhænger af søjlehøjden

Stativet er nu klar til endelig placering og justering af stillesko.
Stativet er nu klar til montering af tilbehør.

Nu er stativet klar til brug.

Skal der rillepanel på stativet?

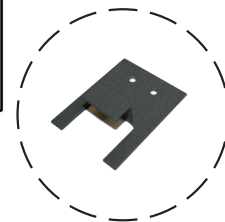
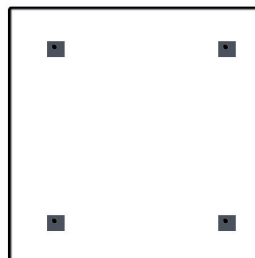
Der skal tilkøbes:

Rillepanel
Panelbeslag (9930)

Antal af ovenstående afhænger af antal stativer
og antal rillepaneler



Rillepanel fra bagsiden



Montering af rillepanel på stativ:

1. Monter alulisterne i panelpladen ved at skubbe dem ind fra siden.
2. Læg de 2 panelbeslag med passende afstand på afstandsstykket mellem søjlerne
3. Monter de 2 panelbeslag med skruer ind i bagsiden af panelpladen.
Vær OBS på at afstanden til gulvet kan justeres efter behov og udseende
4. Monter de 2 sidste panelbeslag med skruer ind i bagsiden af panelpladen

Der findes yderligere tilbehør til stativer og rillepaneler:

- Tilbehør i metal, træ og akryl.

Se evt. det store udvalg på www.supersellers.fo eller i vort katalog.



Heygsvegur 33, 110 Tórshavn



inventar@inventar.fo



61 38 00



www.supersellers.fo